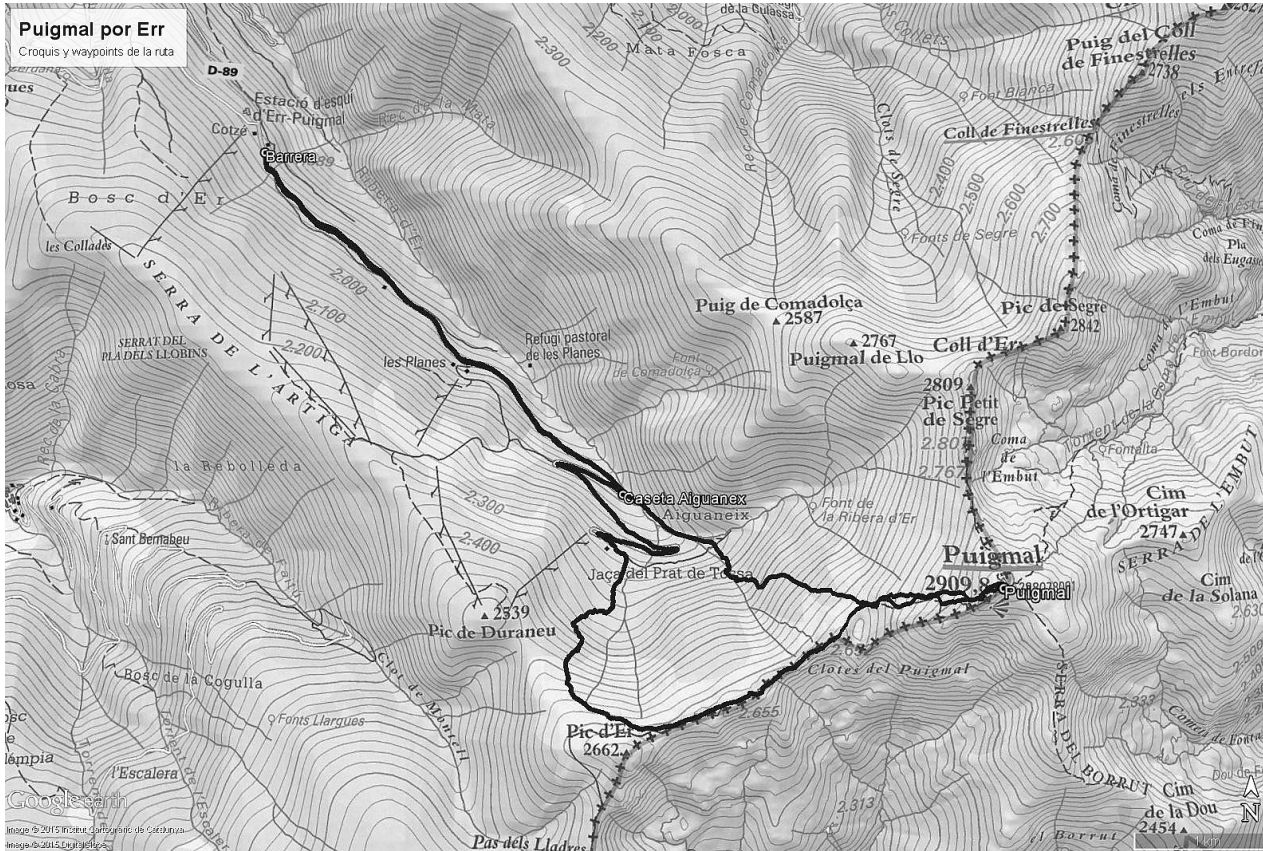


# Puigmal desde Err

xiruca.com



**Excursión que parte de las pistas de esquí de Puigmal, en Francia, y toma un largo ascenso al Puigmal, cima de más de 2.900 metros. En la cima se disfruta de una gran panorámica de 360 grados. Ideal para el invierno, para practicar el esquí de montaña o usar raquetas de nieve.**

**Nota:** El track, los tiempos y el itinerario reseñado se recorrieron con nieve continua desde los 2.000 metros de altura, aproximadamente. El itinerario en verano puede variar ligeramente. Con nieve deberemos llevar material adecuado: raquetas, crampones y/o piolet y usarlos con solvencia.

**Acceso:** Pistas de esquí de Puigmal. Desde Err (Francia) tomamos la carretera de 11 kilómetros que se dirige a las pistas del Puigmal, aparcando junto a la barrera que nos impide proseguir el ascenso en vehículo motorizado.

**Dificultad:** Media. Ruta sin grandes dificultades técnicas, pero que transita por terreno de alta montaña y acumula desnivel.

**Cartografía recomendada:** Vall de Camprodon – Vall de Ribes (Editorial Alpina 1:25.000)

**Distancia:** 17 km. aproximadamente

**Desnivel acumulado:** +1.200m/-1.200m

**Duración:** 5:15 horas (sin paradas)

**Época recomendada:** Finales de primavera, verano y otoño. En invierno factible con el uso de raquetas y/o crampones.



### **0:00 horas – Barrera (1.860 m)**

Desde la barrera, proseguimos por la carretera dejando múltiples instalaciones de las pistas atrás, hasta alcanzar un llano con una caseta donde confluye el desagüe de distintos torrentes: Aiguaneix.

### **0:50 horas – Aiguaneix (2.080 m)**

Tenemos diferentes opciones para ascender al Puigmal. Una de ellas es ganar altura suavemente por las pistas de esquí. Pronto el camino ganará pendiente y debemos ir a buscar, en dirección S-SO, la amplia y sencilla cresta de la Tossa del Pas dels Lladres al Puigmal. Una vez ganada la cresta, el ascenso al Puigmal es claro y sencillo: seguimos la loma hasta la cumbre, con terreno más inclinado cuando estamos más cerca de la cumbre.

Otra opción desde Aiguaneix es seguir por la pista que asciende recorriendo el fondo del valle, aguas arriba, y se encamina por la Ribera d'Err en dirección al collado entre el Puigmal de Llo y el Petit Pic del Segre. Dejamos esta ruta pronto, en torno a los 2.200 metros de altura, y buscamos ascenso directo a la cima, en dirección E-SE.

### **3:15 horas – Puigmal (2.905 m)**

Gran cruz, con los símbolos de la Olla y la campana de Núria. Vértice geodésico. Techo comarcal del Ripollès. Vista privilegiada de 360 grados. Descendemos por cualquiera de las dos rutas descritas previamente, pudiendo combinarlas. Retornaremos a Aiguaneix, desde donde sólo debemos deshacer el tramo inicial de carretera para retornar al punto de inicio.

### **5:15 horas – 0:00 horas – Barrera (1.860 m)**